

Elevage de La Fount

## Quarters et Paints ont le pied sûr en Languedoc-Roussillon

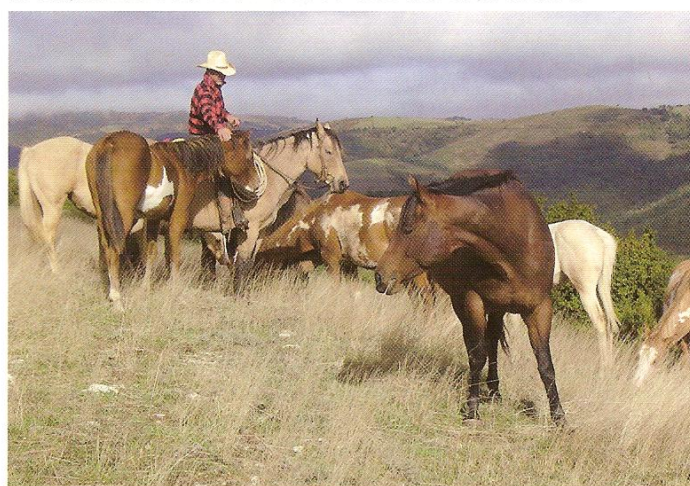
**C'**est dans les Hautes Corbières, dans le département de l'Aude, qu'il y a une dizaine d'années, Lydie et Frank Poirier ont créé leur élevage de chevaux quaters et paints. Mais l'histoire de leur exploitation a d'abord commencé au Canada, où Frank a vécu une partie de sa vie, en qualité d'éleveur de Quarter Horses (aux lignées de western pleasure), dans un petit ranch tourné vers le tourisme équestre, dont il était propriétaire...

Lydie, Limousine d'origine, l'avait rejoint pour y travailler avec lui. De cette «*union franco-canadienne*» est né un projet commun de venir s'installer en France, à la condition sine qua non de retrouver un environnement idéal et similaire, en pleine nature et fait de grands espaces, afin de démarrer dans des conditions optimales un élevage avec leurs meilleurs chevaux du Canada. En 1998, après un mois de recherche au pied des Pyrénées, ils trouvent enfin l'endroit de leurs rêves. Une vieille bâtisse, partiellement rénovée, entourée de 10 ha de terres, sur un plateau bien exposé, sur la commune d'Albières.

### DIX ANS D'EXERCICE SATISFAISANT

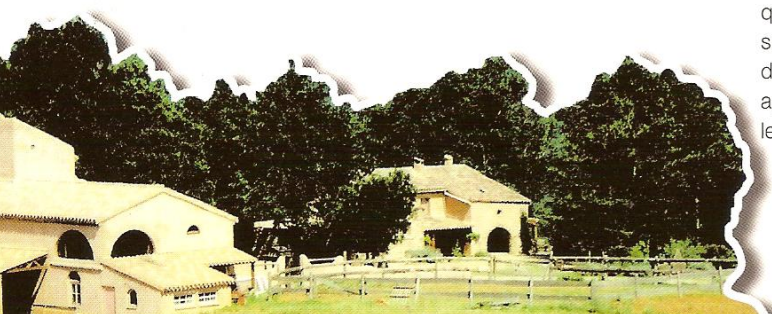
Très bien accueillis par le maire et les habitants du village, ils n'hésitent pas un seul instant et signent les actes de propriété, laissant ainsi le Canada derrière eux, mais fin prêts à relever le défi de leur nouvelle aventure, en établissant les bases de leur nouvel élevage à partir d'un «*noyau*» de trois juments pleines et suitées qui ont fait partie du déménagement avec eux à bord d'un Boeing 747! Dès lors que cette petite troupe pleine d'un avenir prometteur est installée confortablement, parquée avec beaucoup d'attention sur des pâturages communaux, Lydie et Frank entreprennent très vite de gros travaux de rénovation

*Un troupeau bien adapté aux vastes étendues des Hautes Corbières.*



de l'ensemble de la structure. L'Elevage de La Fount, ainsi se nomme leur entreprise, fait par conséquent ses premiers pas, avec la remise en état de la maison d'habitation, la construction de nouveaux bâtiments, le défrichage des anciens champs et des terrasses boisées de chênes, les travaux des sols et les labours des parcelles cultivables, l'installation d'une ligne électrique et des arrivées d'eau, l'achat de terres supplémentaires, la plantation en terrasse d'une oliveraie de 1 500 oliviers, en agriculture biologique et l'aménagement d'un moulin à huile traditionnel.

Après dix années de dur labeur, d'investissements progressifs pour améliorer sans cesse le cadre de vie et exercer le mieux possible leur activité, Lydie et Frank peuvent être satisfaits du résultat. Le troupeau, tout naturellement agrandi et développé, travail de reproduction et d'amélioration génétique aidant, s'est très bien adapté aux vastes étendues des Hautes Corbières, aussi bien l'été que l'hiver, d'ailleurs et de loin, bien plus clément qu'au Canada. Ainsi, les chevaux vivent à l'année en extérieur, sur des terrains très variés, pentus à accidentés, ce qui permet de produire d'excellents sujets aux pieds sûrs, bien musclés et ayant de très bons aplombs. Tous les chevaux vivent en troupeau: les six poulinières et les poulains de l'année, et ceux âgés jusqu'à





2 ou 3 ans. Les deux étalons quarter et paint, quant à eux, sont ensemble au pré.

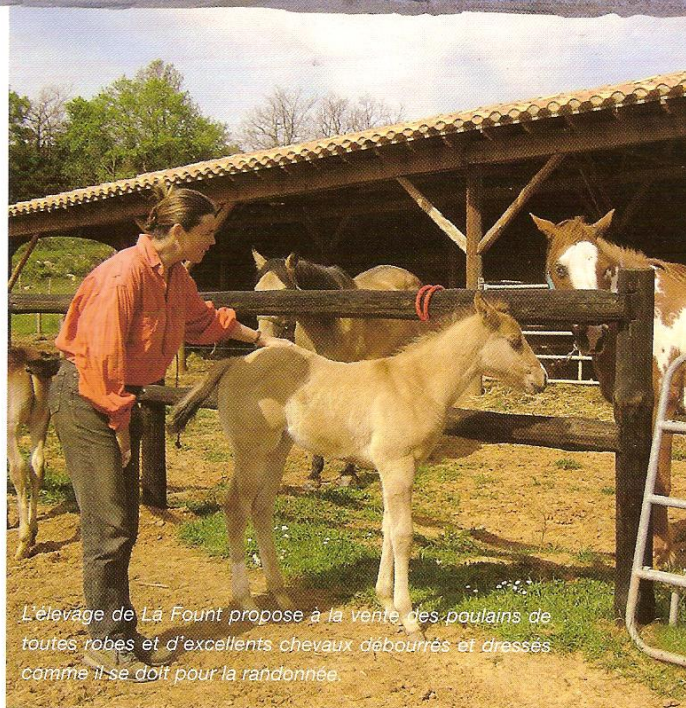
## DES CHEVAUX TRÈS À L'AISE EN EXTÉRIEUR

Profitant de conditions de vie particulièrement avantageuses, ce cheptel dispose de toutes les qualités requises, physiques et mentales, qui satisfont pleinement les exigences des clients de Lydie et Frank. «*En effet, il s'agit de chevaux très à l'aise en extérieur, équilibrés, généreux, ayant de bons rapports entre eux, ainsi qu'avec l'homme. Pour les habituer aux différentes activités équestres ou événements précis comme le poulainage, le sevrage, l'éducation, les soins, le débouillage,...*, nous les préparons à de courts séjours à l'écurie, en box ou en stabulation et sachant que nous nous attachons à les élever de la manière la plus naturelle possible, à travers une alimentation saine faite d'herbe et de bon foin de notre production en bio, de ration d'orge germé, et des soins vétérinaires alternatifs, associant notamment l'homéopathie et la phytothérapie», explique le couple d'éleveurs. Afin d'évoluer dans leur méthode de travail, en particulier avec les jeunes poulains, notre couple d'éleveurs suit régulièrement des formations d'équitation éthologique, l'objectif étant de travailler les chevaux dans le respect, la douceur, le calme, la sécurité et la confiance mutuelle. «*Nous appliquons ces règles dès la naissance de nos poulains, directement dans le troupeau, au pré, et tout se passe bien. Les bébés s'habituent très vite, viennent vers nous sans crainte, appréciant notre présence. Leur comportement serein nous garantit ainsi un confort de travail et une assurance toute méritée auprès des cavaliers qui nous font confiance, en venant choisir leur future monture chez nous*», concluent Lydie et Frank.

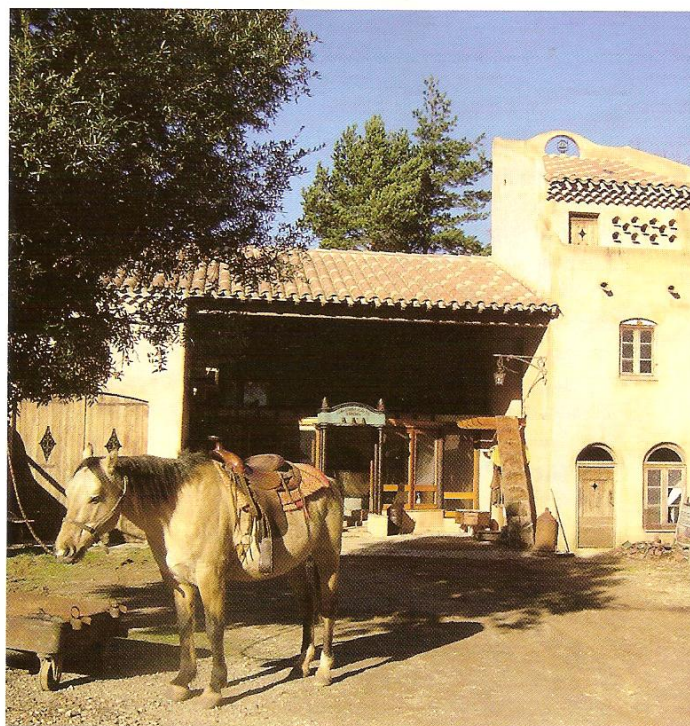
Contact: [elevagedelafount@orange.fr](mailto:elevagedelafount@orange.fr)



Juliette et Marius, les enfants de Lydie et Frank, âgés respectivement de 4 et 6 ans, grandissent au milieu des chevaux et des oliviers, participant à leur manière à la vie passionnante et dynamique de l'exploitation...



L'élevage de La Fount propose à la vente des poulains de toutes robes et d'excellents chevaux débouillés et dressés comme il se doit pour la randonnée.



Tous les chevaux de l'Élevage de La Fount sont inscrits aux États-Unis (P.P. AQHA - P.P. APHA), ainsi qu'au SIRE des Haras nationaux, avec un plan de sélection s'orientant vers le bon vieux type de Quarter qui convient à tous les niveaux de cavaliers, en l'occurrence qui donne de très bons chevaux de loisir au moral d'acier, bien dans leur tête, et accoutumés aux reliefs escarpés des montagnes...